



## ToronTek-B400 Comment transférer les données vers un ordinateur personnel

### User Instructions

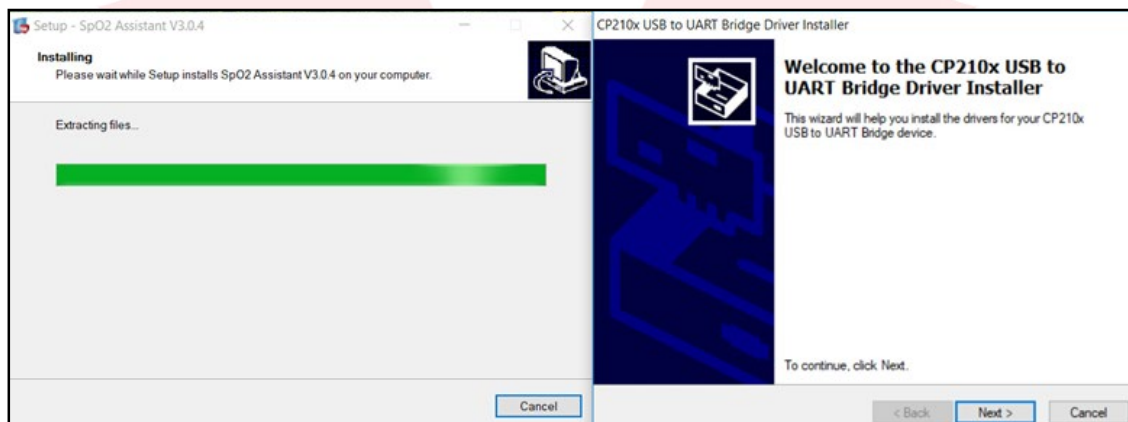
1. Installez le logiciel sur votre PC ou MAC . Le logiciel Windows de l'appareil est sur le minidisque inclus dans l'emballage du produit original. Dans le cas où il n'y a pas de lecteur de disque sur votre ordinateur, le logiciel peut également être téléchargé depuis la page ci-dessous. Le logiciel Mac est également disponible en ligne sur le lien suivant.

<http://torontek.com/product/torontek-b400/>

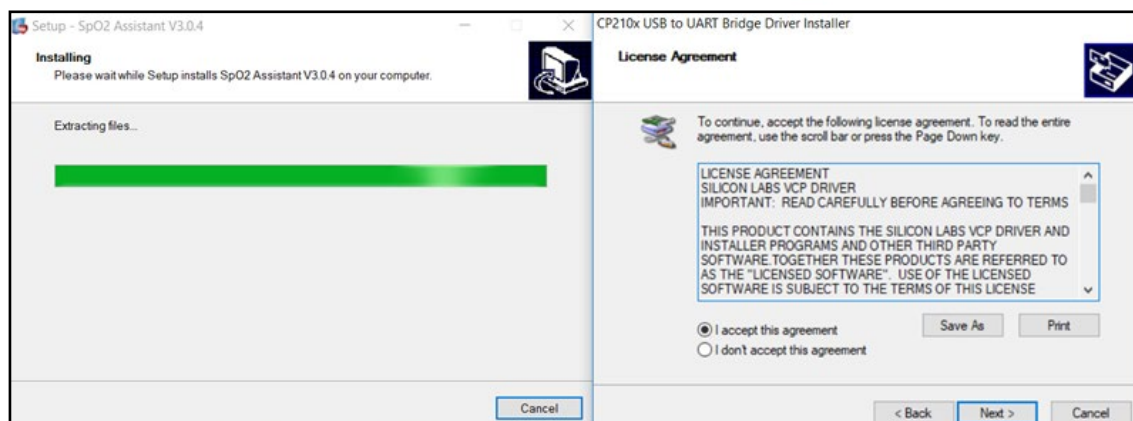
#### Remarque:

Dans le cas où l'antivirus de votre ordinateur empêche l'exécution ou supprime automatiquement le fichier de configuration, l'installation du logiciel échouera. L'utilisateur doit autoriser l'exécution de ce fichier via les paramètres de l'antivirus. Si nécessaire, et pour de l'aide, vous pouvez contacter le fournisseur de votre antivirus.

2. Lors de l'installation et en fonction du modèle de votre PC ou de votre Mac ainsi que de la version de votre système d'exploitation, il pourrait y avoir une invite à installer le "CP210XUSB à UART Bridge driver installer". Si l'invite ne s'affiche pas comme ci-dessous, procédez à l'installation du logiciel. Si l'appareil n'a pas été trouvé à des étapes telles que décrites ci-dessous, cela indiquera la nécessité d'installer le pilote Bridge en effectuant une recherche sur internet.

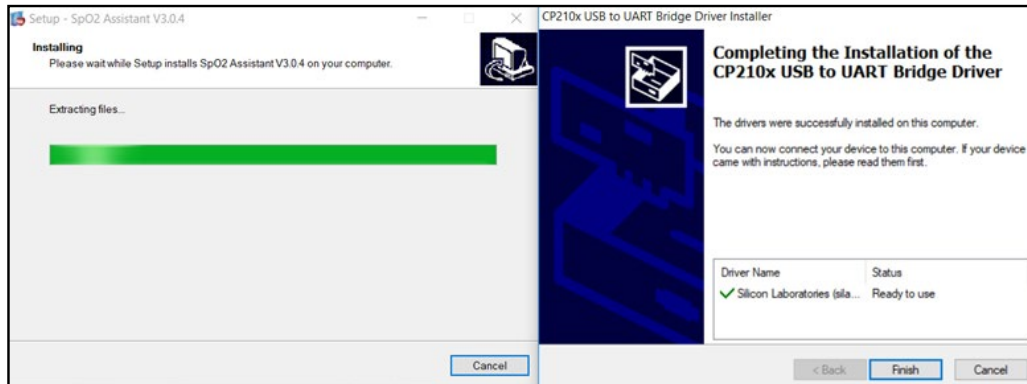


3. En acceptant les termes et conditions, l'utilisateur poursuivra vers la prochaine étape de l'installation

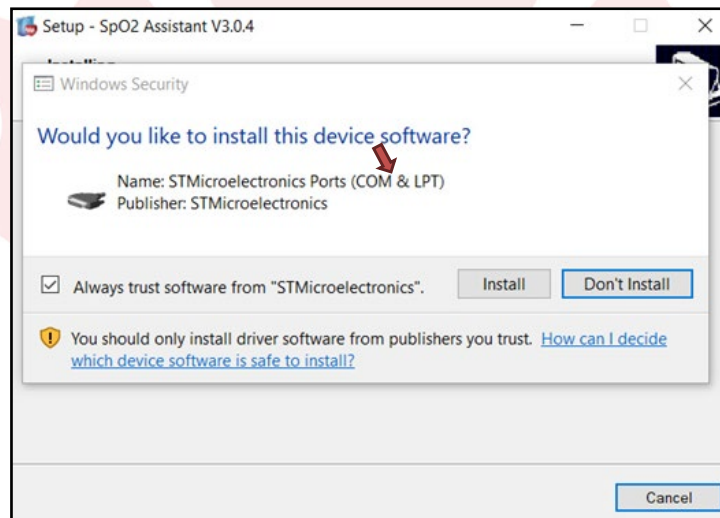


## ToronTek-B400 Comment transférer les données vers un ordinateur personnel

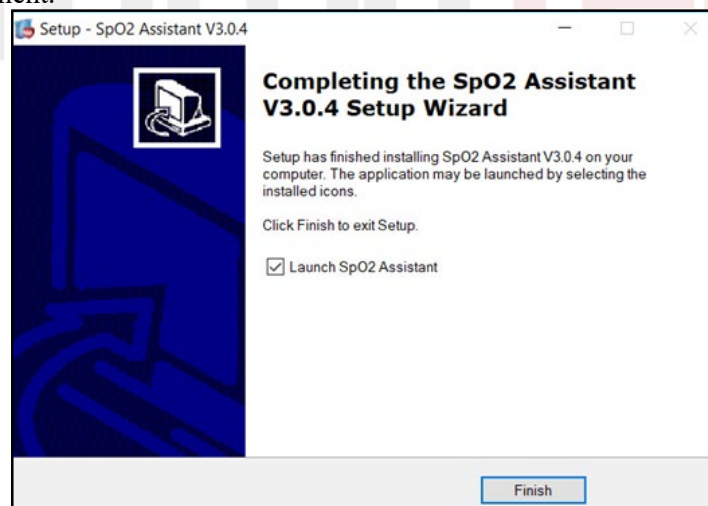
4. Si l'installation est terminée avec succès le message ci-dessous sera affiché. En cliquant sur "Terminer", le processus est correctement exécuté.



5. À l'étape 4, le pilote a été installé et l'assistant SPO2 peut être installé comme indiqué ci-dessous: en sélectionnant, "Installation" le processus est lancé.



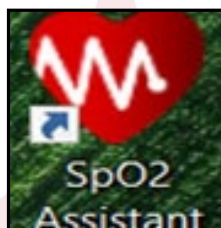
6. Félicitations! Si la fenêtre ci-dessous apparaît, cela signifie que le logiciel est correctement configuré. Sélectionnez "Terminer" et "Lancer Assistant Spo2", le logiciel s'ouvrira automatiquement.





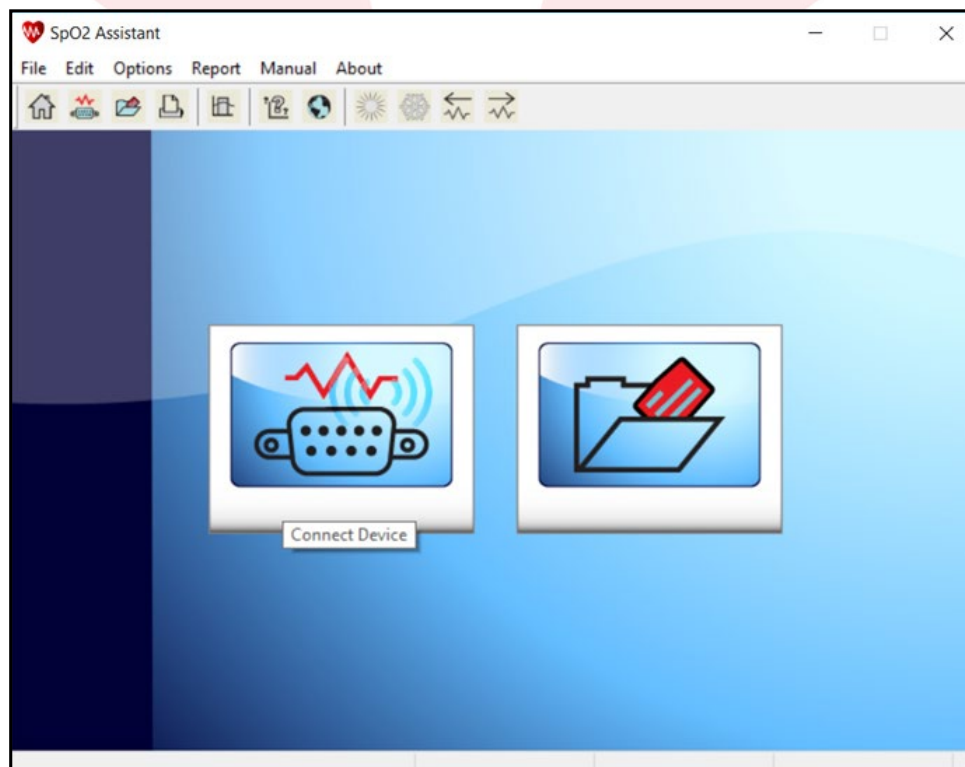
## ToronTek-B400 Comment transférer les données vers un ordinateur personnel

7. **IMPORTANT:** Après l'installation du logiciel, il faut absolument redémarrer l'application en cliquant sur "Lancer Assistant SpO2".
8. Après avoir redémarré le logiciel, vous devez cliquer sur l'icône du CŒUR ROUGE étant sur votre bureau.



9. L'interface principale du logiciel est ouverte de la même manière que la fenêtre suivante.

**IMPORTANT:** Si des données sont enregistrées sur votre oxymètre, l'utilisateur doit d'abord allumer l'appareil et utiliser le câble USB fourni à cet effet afin de connecter l'unité au port USB du PC. (D'autres câbles avec la même prise ne sont pas compatibles pour ce processus de transfert de données)





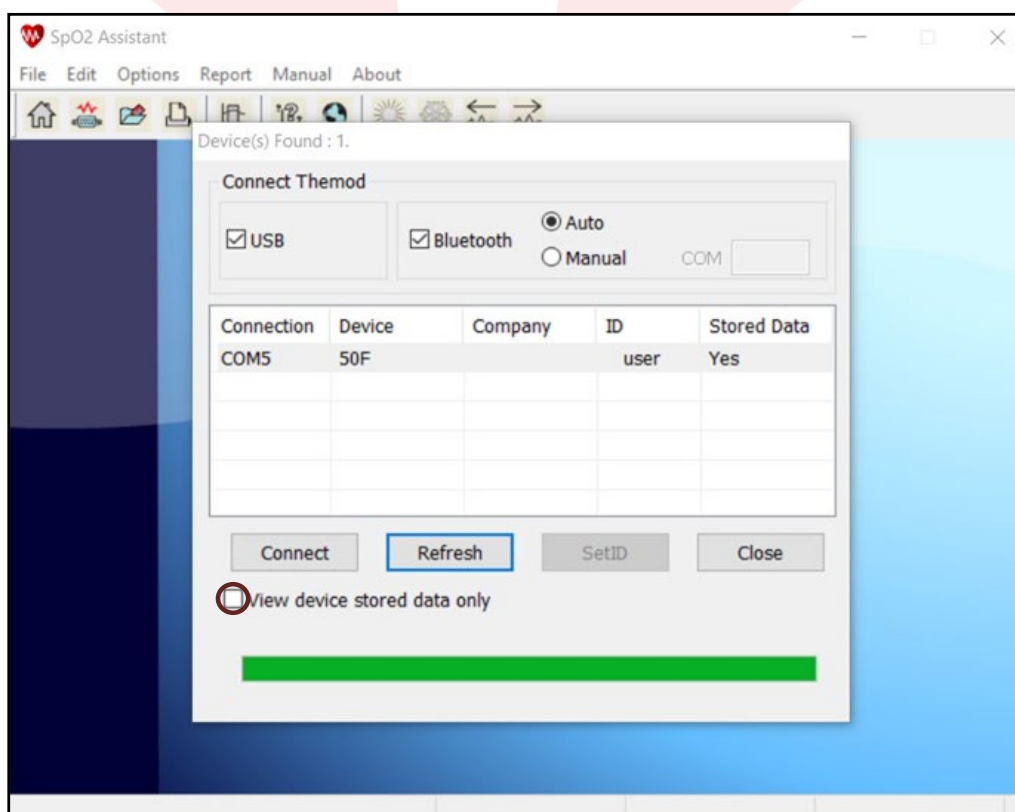
## ToronTek-B400 Comment transférer les données vers un ordinateur personnel

10. À ce stade, le nom technique de l'oxymètre s'affiche sous la forme COM5-50F. Si ce nom de périphérique n'est pas affiché, essayez les étapes de dépannage ci-dessous:

- L'oxymètre est éteint : Assurez-vous que l'USB est également déconnecté. Allumez de nouveau l'oxymètre et reconnectez le fil USB à votre ordinateur.
- Si le processus ci-dessus n'a pas résolu le problème, essayez de répéter le processus en utilisant un port USB différent sur votre PC.
- Si les processus ci-dessus n'ont pas résolu le problème, déconnectez le PC du connecteur USB, fermez le logiciel assistant SPO2 et essayez à nouveau le processus.
  - Si les processus ci-dessus n'ont pas résolu le problème, désinstallez l'assistant SPO2 en supprimant le programme du panneau de configuration, essayez de réinstaller le logiciel et répétez le processus.
  - Si les processus ci-dessus n'ont pas résolu le problème, essayez le processus sur un autre PC pour s'assurer qu'il n'y a pas de problème de port USB avec le PC.

### **TRÈS IMPORTANT**

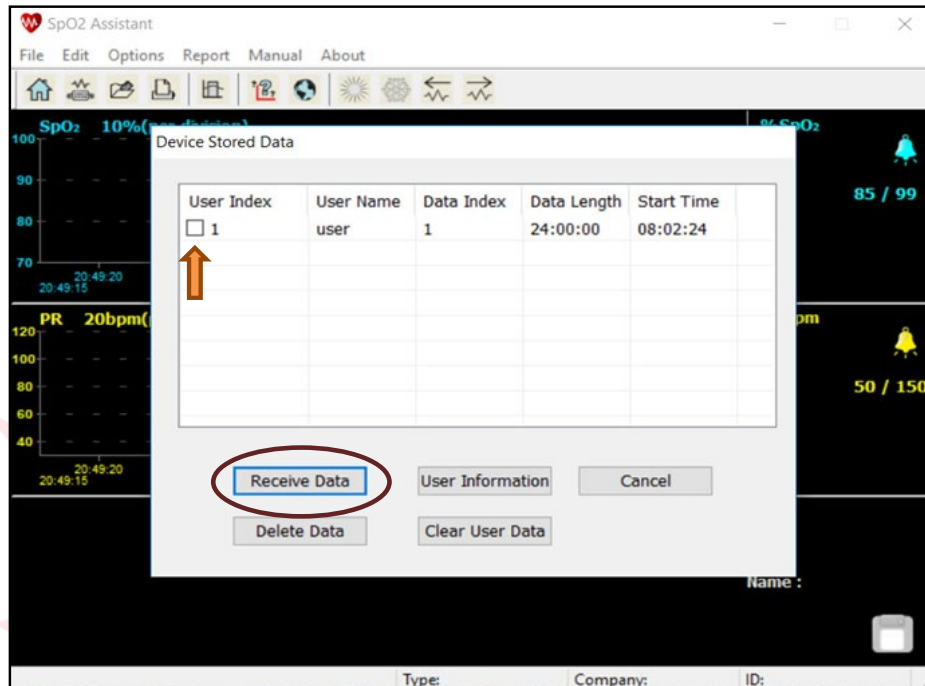
Sélectionnez "VIEW DEVICE STORED DATA ONLY" avant de cliquer sur CONNECT.



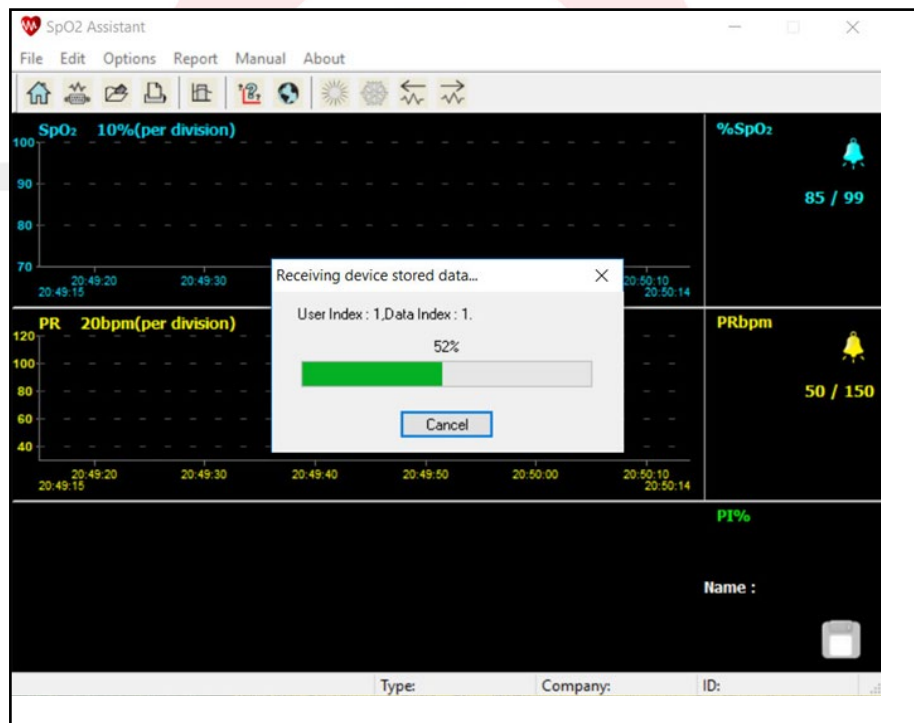


## ToronTek-B400 Comment transférer les données vers un ordinateur personnel

11. Étape suivante le nom d'utilisateur est affiché par défaut comme "User". Assurez-vous que USER est surligné et coché, puis cliquez sur "Receive data"



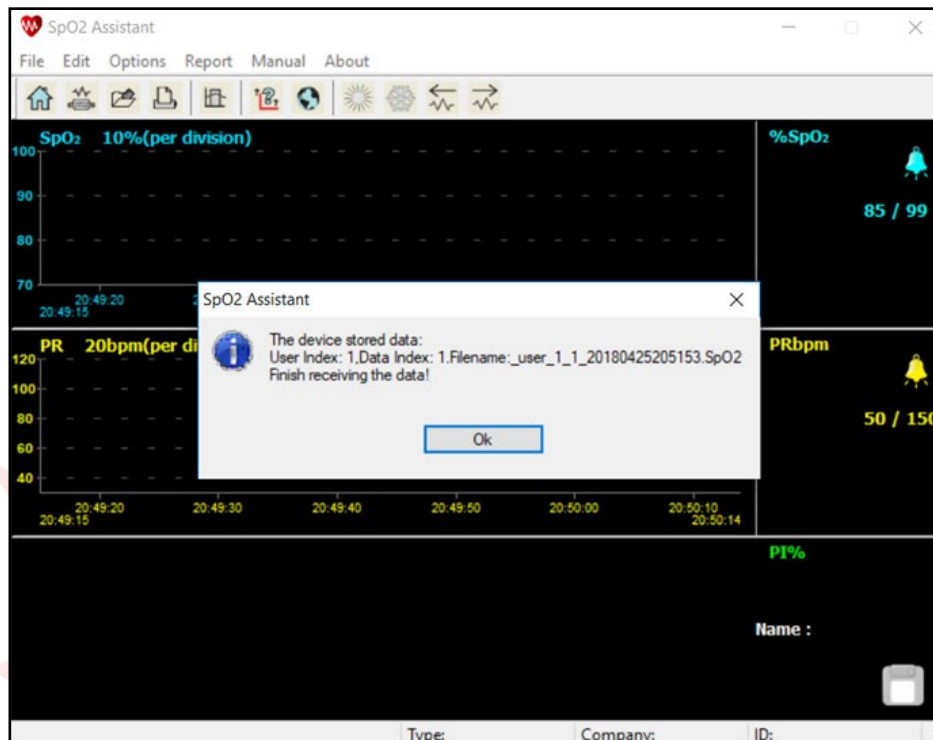
12. Lors de la sélection des données de réception, le téléchargement commence automatiquement montrant le processus de téléchargement à 100% lorsque terminé.



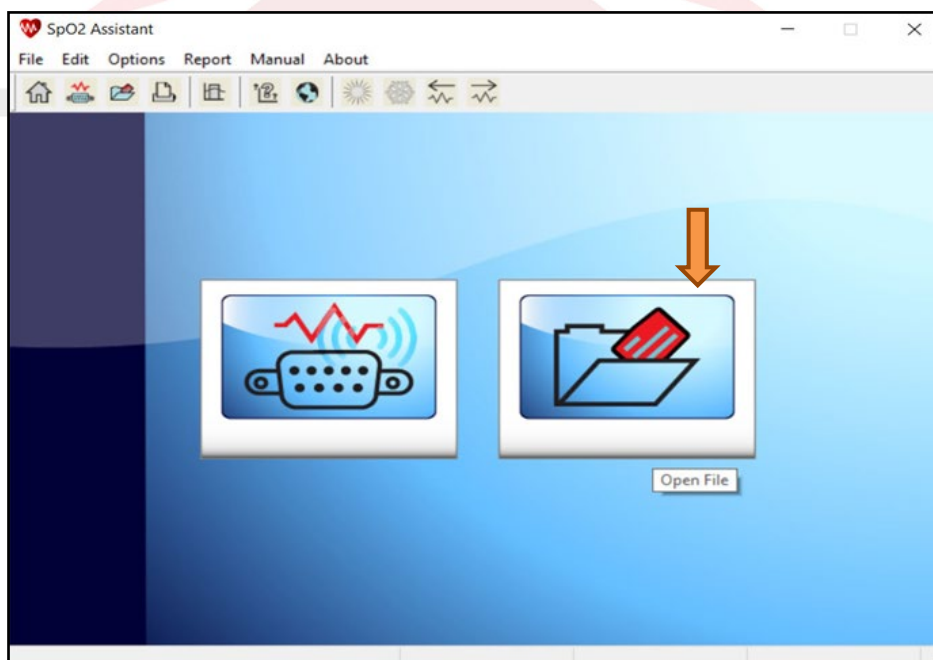


## ToronTek-B400 Comment transférer les données vers un ordinateur personnel

13. L'invite indique que le téléchargement a été effectué avec succès.-

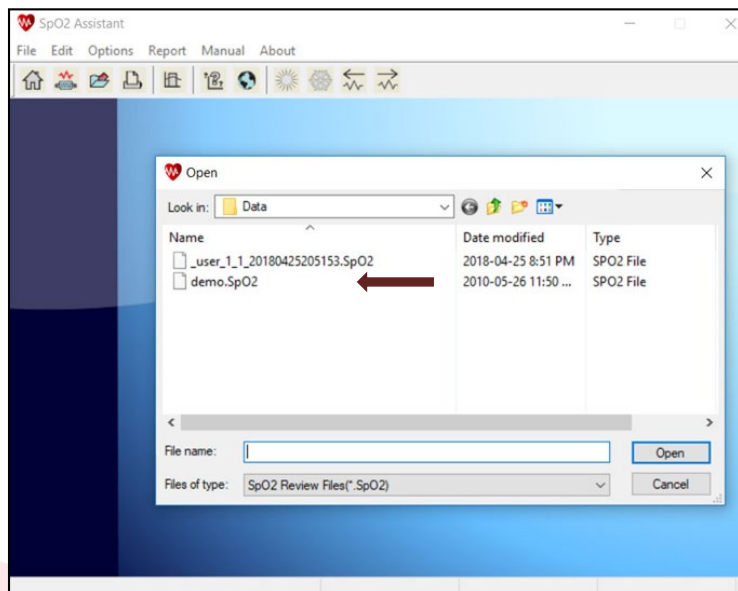


14. Lorsque le processus de téléchargement est terminé, les icônes d'accueil du logiciel sont affichées. Pour ouvrir le fichier récemment téléchargé, cliquez simplement sur l'icône du fichier OPEN sur le côté droit.

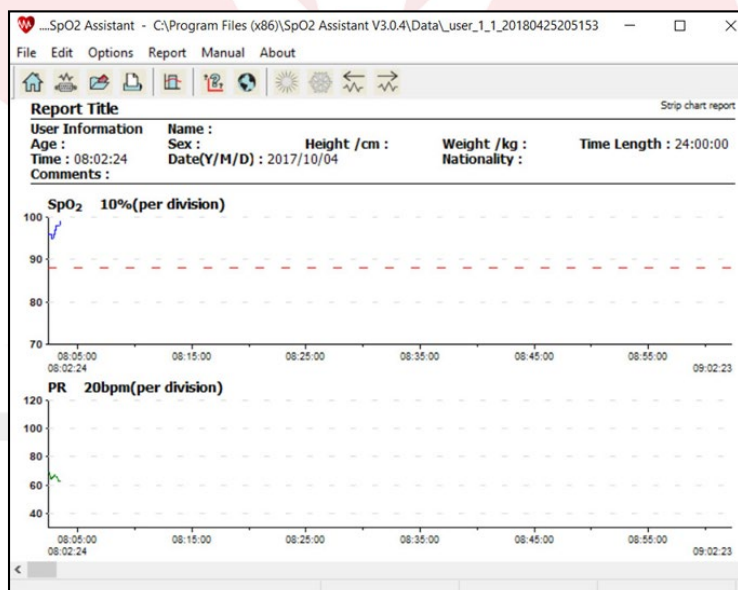


## ToronTek-B400 Comment transférer les données vers un ordinateur personnel

15. Sélectionnez le nom du fichier qui vient d'être téléchargé et ouvert.



16. Le rapport est affiché avec les informations de l'utilisateur et l'heure de l'enregistrement.



### **AVIS IMPORTANT**

L'oxymètre ToronTek-B400 est équipé d'une puce de mémoire super compacte qui peut enregistrer une session à la fois. Ainsi, lorsque l'utilisateur enregistre des données quelle que soit la durée de l'enregistrement, doit absolument transférer les données sur le PC avant de commencer une autre session d'enregistrement. Le démarrage de la seconde session d'enregistrement sans avoir transféré la première session de données écrase simplement les premières données enregistrées sur l'appareil.

Merci d'avoir choisi l'oxymètre ToronTek-B400.